

# Journée *de la* RECHERCHE

**Biomarqueurs :**  
problématique, analytique, diagnostic et pronostic

## COMITÉ SCIENTIFIQUE

Pierre CHAMINADE  
Sandrine DELARUE-COCHIN  
Bernard DO  
Sara KAROLAK  
Fabienne MEROLA  
Myriam TAVERNA  
Sana TFAILI

**Vendredi 14 décembre 2018**

Amphithéâtre 1 et Hall d'Honneur

À partir de 8h30

Organisée par la Commission  
Recherche de la Faculté de  
Pharmacie et par la SFR  
*"Institut Paris-Saclay d'Innovation  
Thérapeutique"*



Faculté de Pharmacie - Université Paris-Sud  
5, Rue Jean-Baptiste Clément - Châtenay-Malabry

## Biomarqueurs : problématique, analytique, diagnostic et pronostic

8h30 - 8h40 **ACCUEIL**

8h40 - 9h00 **INTRODUCTION**

Étienne AUGÉ, Vice-Président Recherche et Innovation de l'Université Paris-Sud

Marc PALLARDY, Doyen de la Faculté de Pharmacie, Univ. Paris-Sud

Rodolphe FISCHMEISTER, Vice-doyen Recherche, UFR Pharmacie, Univ. Paris-Sud

### SESSION 1 : Problématique des biomarqueurs

9h00 - 9h30

Jesus BENAVIDES, Expert indépendant en Neurologie translationnelle, Ex-directeur « Neurological Diseases Drug Discovery », Sanofi

« Les Biomarqueurs : une composante essentielle de la Recherche Translationnelle »

9h30 - 10h00

Patrick JOURDAIN, Hôpital Bicêtre, Service Cardiologie et Maladies Cardiovasculaires

« From bench to Bedside : la saga des peptides natriurétiques dans l'insuffisance cardiaque reste-t-elle à écrire ? »

### SESSION 1 nouveaux entrants

10h00 - 10h15 Delphine MIKA, UMR-S1180, Univ. Paris-Sud, Châtenay-Malabry

« Régulation de la fonction automatique cardiaque par les phosphodiesterases »

10h15 - 10h30 Romain PERRIER, UMR-S1180, Univ. Paris-Sud, Châtenay-Malabry

« Les canaux potassiques à faibles conductances activés par le calcium (SK), nouvelles cibles thérapeutiques dans la bradycardie des tachycardies ventriculaires catécholergiques ? »

10h30 - 11h00 **Pause café autour des posters**



### SESSION 2 : Nouveaux développements dans l'analytique des biomarqueurs

11h10 - 11h30 Ali TFAÏLY, EA 7357 Lip(Sys)<sup>2</sup>, Univ. Paris-Sud, Châtenay-Malabry

« Imagerie hyperspectrale vibrationnelle : biomarqueurs sans marquage »

11h30 - 11h50 Sylvia COHEN KAMINSKY, UMR-S 999, Univ. Paris-Sud, Hôpital Marie Lannelongue

« Nez électronique, révolution diagnostique de l'HTAP »

11h50 - 12h10 Niko HILDEBRANDT, UMR 9198, Univ. Paris-Sud, Orsay

« Simple, rapide, sensible, spécifique et multiplexé : quantification des biomarqueurs par fluorescence et FRET »

### SESSION 2 nouveaux entrants

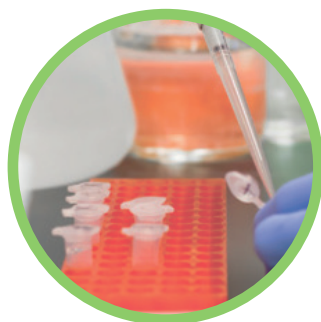
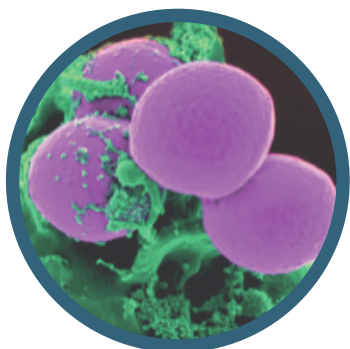
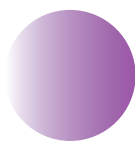
12h10 - 12h25 Thanh Duc MAI, UMR 8612, Univ. Paris-Sud, Châtenay-Malabry

« Immuno-CE, un outil puissant pour l'analyse des biomarqueurs : du concept à l'instrumentation pour le diagnostic moléculaire de la maladie d'Alzheimer »

12h25 - 12h40 Pierre LE POGAM-ALLUARD, UMR 8076, Univ. Paris-Sud, Châtenay-Malabry

« Mycochimie 2.0 : exploration de la chimie méconnue des champignons aux standards analytiques modernes »

12h40 - 14h00 **Pause déjeuner - Poster**



## Biomarqueurs : problématique, analytique, diagnostic et pronostic

**SESSION 3 nouveaux entrants**

- 14h00 - 14h15** Pauline GAINARD, EA 7357, Lip[Sys]<sup>2</sup>, Univ. Paris-Sud, Châtenay-Malabry  
« *Effet de la surcharge en cholestérol sur la fonction énergétique mitochondriale des macrophages* »
- 14h15 - 14h30** Apolline IMBARD, EA7357, Lip[Sys]<sup>2</sup>, Univ. Paris-Sud, Châtenay-Malabry  
« *Influence des dérégulations du cycle de la re-méthylation sur le métabolisme des phospholipides* »

**SESSION 3 : Biomarqueurs : diagnostic et pronostic**

- 14h30 - 15h00** Jean-Philippe SPANO, Univ. Pierre et Marie Curie, Hôpital Pitié-Salêtrière, Paris  
« *Place des marqueurs dans la prise en charge des cancers pulmonaires non à petites cellules* »
- 15h00 - 15h20** Christophe JUNOT, SPI, CEA, INRA, Univ.Paris-Saclay, MetaboHUB, Gif-sur-Yvette  
« *Analyse métabolomique pour la biologie clinique : état des lieux et perspectives* »

**15h20 - 15h40 Pause café autour des posters**

- 15h40 - 16h00** Myriam TAVERNA, UMR 8612, Univ.Paris-Sud, Châtenay-Malabry  
« *De la découverte de biomarqueurs au diagnostic de la maladie d'Alzheimer : expérience de la création d'une start-up* »
- 16h00 - 16h20** Delphine JOSEPH, BioCIS, Univ. Paris-Sud, Châtenay-Malabry  
« *Étude de l'allergie aux pénicillines : conception et synthèse de peptides immunogènes bio-inspirés* »

**SESSION 4 nouveaux entrants**

- 16h20 - 16h35** Bernard DO, EA 401, Univ. Paris-Sud  
« *Transformations des substances médicamenteuses au cours des processus pharmaceutiques, biopharmaceutiques et environnementaux : approche expérimentale et modélisation* »

**Session Flash-Posters**

- 16h35 - 16h55** Flashs Posters (20 min, 4 présentations de 5min)
- 16h55 - 17h05** Vote Wooclap Flash Poster

**SESSION 4 : Epidémiologie, Big Data et Santé**

- 17h05 - 17h25** Damien DEVAULT, UMR 8079, Univ. Paris-Sud, Châtenay-Malabry  
« *Épidémiologie des eaux usées : application à l'estimation de l'exposition des populations aux pesticides en Martinique* »
- 17h25 - 17h45** Sana TFAILI, EA7357, Lip[Sys]<sup>2</sup>, Univ. Paris-Sud, Châtenay-Malabry  
« *DAAP : Data Acquisition for Analytical Platform. La technologie du Linked Open Data en vision de Big Data* »

**17h45 - 18h10 Clôture et remise des prix**